

# 2次元バーコードリーダー プログラミングマニュアル セットアップ手順 第7版 ーQRコードで日本語読み取り設定ー

## ●目的

本書ではQRcodeの2バイト文字（日本語）の読み取り設定を行います。

※本誌の設定は【日本語（平仮名、漢字、カタカナ）】の入ったQRコードを読み取る場合のみ設定を行ってください。

## ●準備するもの

- ・スキャナー
- ・セットアップディスク
- ・パソコン（USBポートを搭載したもの）

※IG710のみの表記がある場合もございますがMD610でもご利用いただけます。

## 設定手順 1

- ※ソフトのインストール中に再起動を求められます。他のソフトを終了し「1」に進んでください。

1. PCとバーコードリーダーを接続します。
2. 下の初期化コードを読み取ります。



初期化用バーコード

3. CDをパソコンにセットします。  
下記の画面が出てきた場合は「autorun.bat」の実行をクリックしてください。

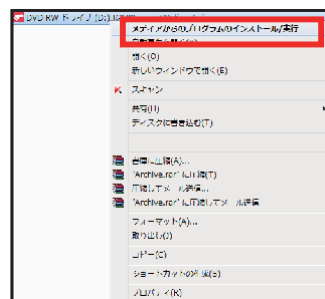


## 設定手順 2

※設定によっては手順3を飛ばして手順4に進む場合があります。手順4に進んだ場合、そのまま続けてください。手順3にも4にも進まない場合は下記の設定を行います。

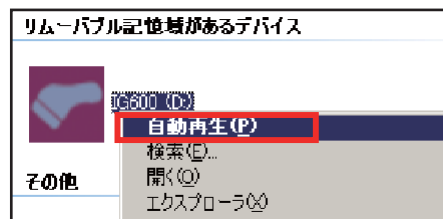
### ■Windows Vista/7/8/8.1/10

- ・マイコンピュータ→CDを入れたドライブを右クリック  
「メディアからのプログラムのインストール実行」をクリック。

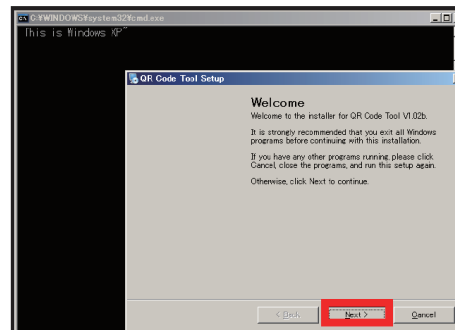


### ■Windows XP

- ・マイコンピュータ→CDを入れたドライブを右クリック  
「自動再生」をクリック。

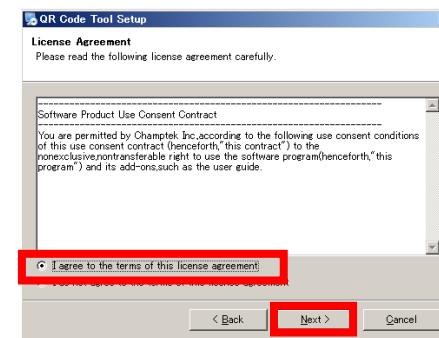


4. 下記のように表示されたら「Next」をクリックします。

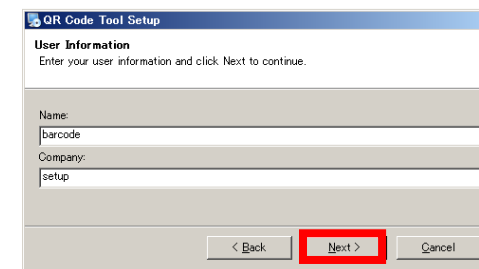


## 設定手順 3

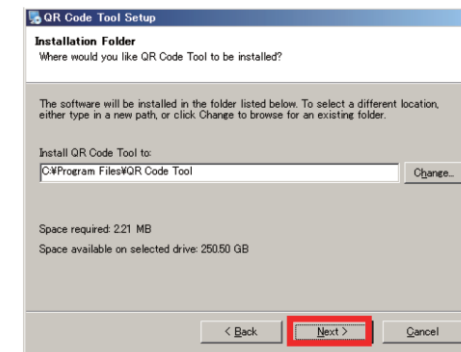
5. 下記のような画面になりますので  
「I Agree to the terms of this license agreement」にチェックを入れて「NEXT」をクリック。



6. 下記の画面にてテキストボックスに文字が入力されていれば「Next」をクリック。入力されてない場合は  
Name:barcode Company:setup と入力し  
「Next」をクリック。

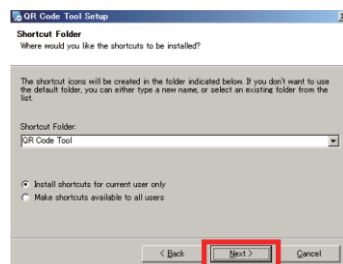


7. Next をクリック。

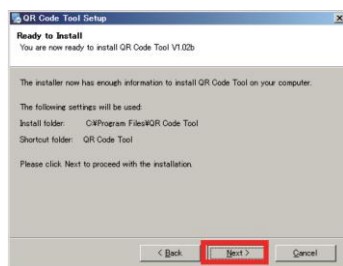


## 設定手順 4

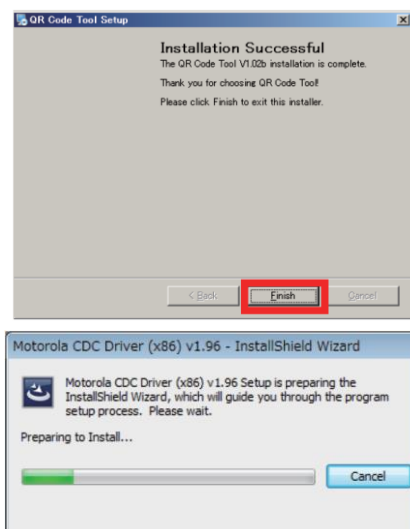
8. Next をクリック。



9. Next をクリック。

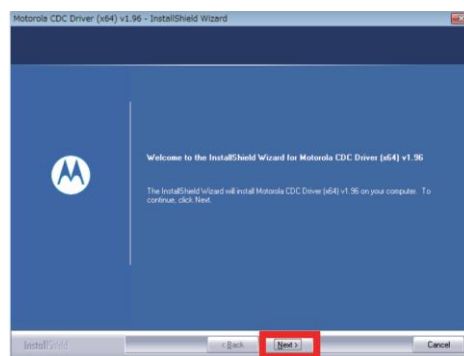


10. Finish をクリック。  
引き続き、自動で次のソフトが立ち上がります。



## 設定手順 5

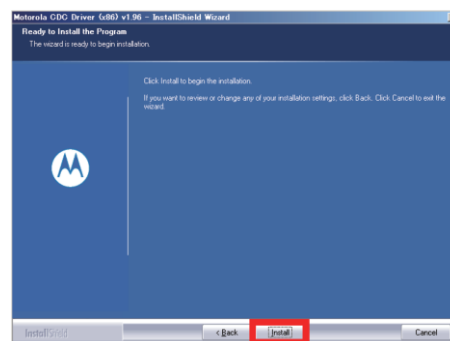
11. 下記の画面が出たら「NEXT」をクリック



12. Yes をクリック

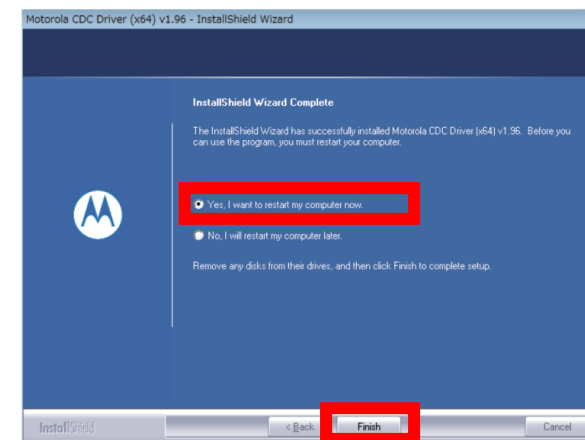


13. INSTALL をクリック



## 設定手順 6

14. 最後に下記の画面になったら  
「Yes, I want to restart my computer now」を  
選択して「Finish」をクリックします。



15. パソコンを再起動後に PC とスキャナーを接続し、  
下記のバーコードを読み取ります。

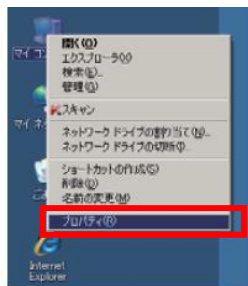


ここからお使いの OS によって設定が異なります。

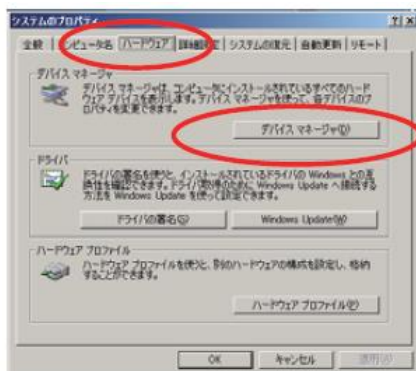
- >>Windows XP 設定手順 7-1 へ
- >>Windows Vista/7/8/8.1 設定手順 7-2 へ
- >>Windows 10 設定手順 7-3 へ

## 設定手順 7-1 (XP)

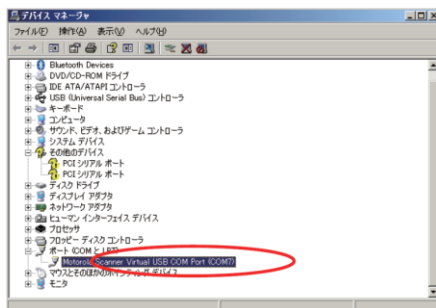
16. マイコンピュータを右クリックし「プロパティ」を選択。



17. システムのプロパティが開くので「ハードウェア」タブを選択し「デバイスマネージャ」をクリックします。



18. ポート (COM と LPT) より「Motorola〜」の COM の数字を控えます。

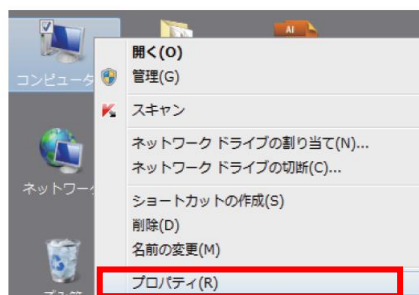


※図では「COM7」なので COM 7 を控えます。

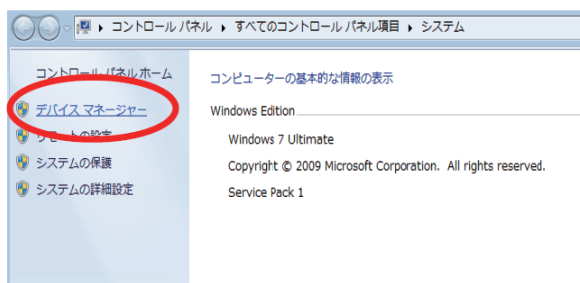
※この項目が見つからない場合、  
ドライバのインストール途中であることが  
考えられます少し時間をおいて再度お試しください。

## 設定手順 7-2 (Vista/7/8/8.1)

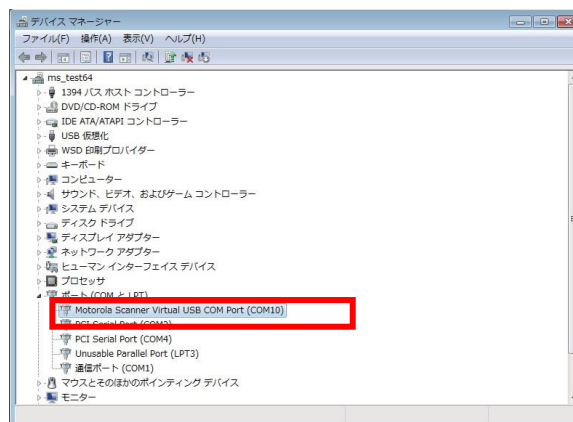
16. マイコンピュータを右クリックし「プロパティ」を選択。



17. 「デバイスマネージャ」をクリックします。



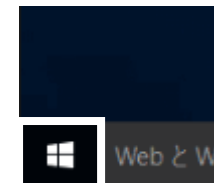
18. ポート (COM と LPT) より「Motorola〜」の COM の数字を控えます。



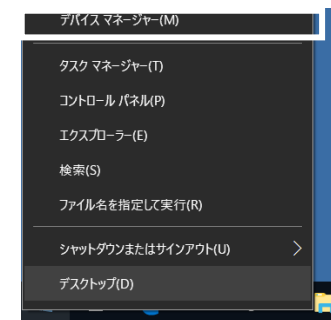
※この項目が見つからない場合、  
ドライバのインストール途中であることが  
考えられます少し時間をおいて再度お試しください。

## 設定手順 7-3 (10)

16. スタートアイコンを右クリックします。

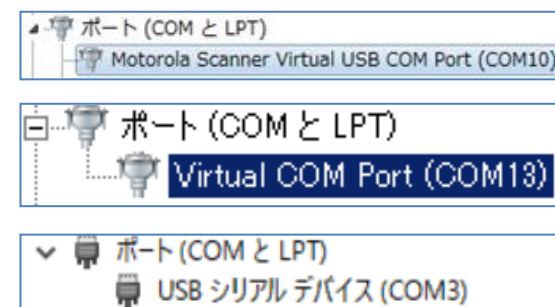


17. 「デバイスマネージャ」をクリックします



18. ポート (COM と LPT) より下記、いずれかの名称の COM の数字を控えます。

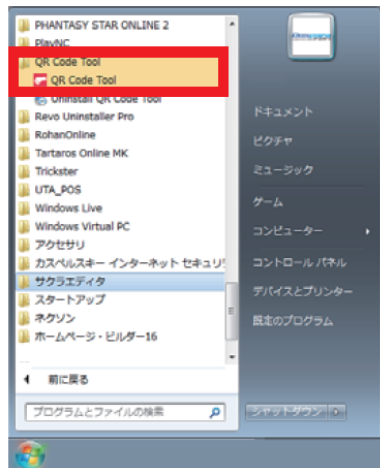
- ◆表示される名称 (PC によって異なります。)
- Motorola Scanner Virtual USB COM Port
  - USB シリアルデバイス
  - Virtual COM Port



※この項目が見つからない場合、  
ドライバのインストール途中であることが  
考えられます少し時間をおいて再度お試しください。

## 設定手順 8

19. スタート→すべてのプログラム→QR Code Tool→QR Code Tool を選択します。



※WINDOWS10 の場合、  
下記の画面が出てくる場合があります。  
その場合、「詳細情報」→「実行」の順にクリックします。

### Windows によって PC が保護されました

Windows SmartScreen は認識されないアプリの起動を停止しました。  
このアプリを実行すると、PC に問題が起こる可能性があります。

詳細情報

実行しない



### Windows によって PC が保護されました

Windows SmartScreen は認識されないアプリの起動を停止しました。  
このアプリを実行すると、PC に問題が起こる可能性があります。

アプリ: QRcodeTool.exe

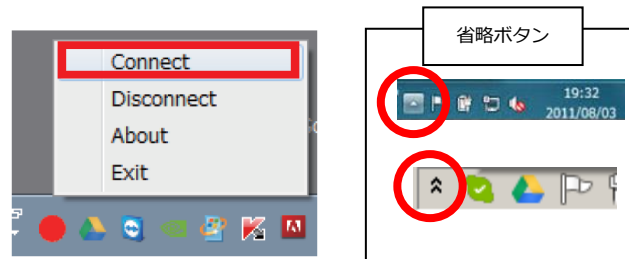
発行元: 不明な発行元

実行

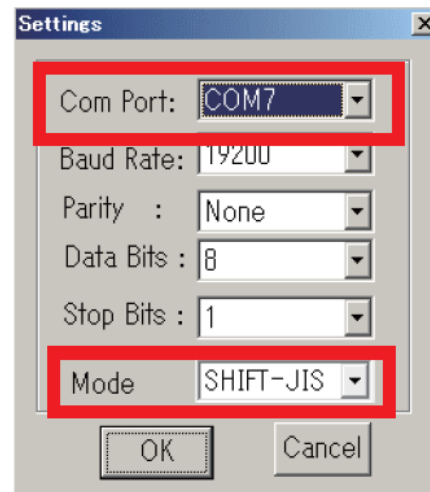
実行しない

## 設定手順 9

20. 画面右下の緑色、もしくは赤色の丸の「QR Code Tool」をクリックして「Connect」を選択します。  
※下記の省略ボタンで省略されている場合もあります。



21. 「COMPort」は設定手順 7 の数字にします。  
その他数字は下記のように設定してください。  
※Mode は作成した QR コードによって「UTF-8」などになります。文字化けする際も同様に調整ください。

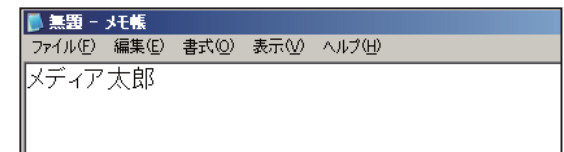


## 設定手順 10

22. メモ帳や Excel 等のアプリケーションを開き、下記のバーコードを読み取ります。



23. 下記のように送信されたら完了です。



※IG710・MD610 を初期化した際は再度設定を行ってください。  
※改行が 2 つ入る場合は IME の設定を「全角」にしてください。  
※PC の再起動後（シャットダウンから再び起動など）は設定手順 9 の 20 より設定が必要です。

## トラブルシューティング

Q1. 設定をしてもうまく日本語の QR コードを読み取れない

A1. 以下の点が考えられます。

- ・「QR Code Tool」を起動していない。  
手順7を見て「QR Code Tool」を起動させてください。
- ・手順4の6のデバイスマネージャで「STM〜〜」が無い。  
設定がリセットされた可能性があります。  
手順1からもう一度確認して試してください。
- ・QRコード読み取り設定がOFFになっている。  
初期化後はQRコード設定がOFFになっています。  
手順6の10を参考にQRコード読み取り設定をONにしてください。

Q2. 制御コードがうまく入らない

A2. 制御コードによっては「QRコードツール」では  
ご対応出来ない場合がございます。  
下記のリンクより「MD610・IG710 CONTEXT」を  
お試しください。  
「[http://www.media9.co.jp/m\\_tuhan/support.html#vcom](http://www.media9.co.jp/m_tuhan/support.html#vcom)」

Q3. 一度設定が出来たのに2回目以降が読み取らない

A3. COMの番号が変わっている可能性があります。  
一度、バーコードリーダーを抜いてP7以降の設定手順7より再度設定を行ってください。

注：USB延長ケーブルを使用している際は  
延長ケーブルの根本を抜いてから設定をし直してください。

Q4. 読み込んだデータが文字化けしてしまう。

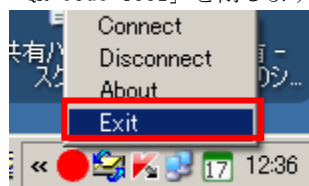
A4. 文字コードが異なるコードを読み取っている可能性があります。  
設定手順9の項目21番より「UTF-8」等別設定をお試しください。

## アンインストール

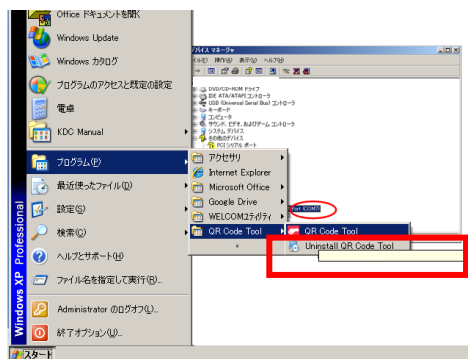
Q3. 「QR Code Tool」を消したい。

A3. 下記の方法を参考にしてください。

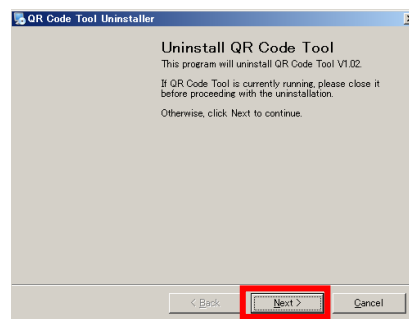
1. Exitで「QR Code Tool」を閉じます。



2. 設定手順8の19を参考に開いていき  
「Uninstall QR Code Tool」を選択します。



3. NEXT を押して削除完了です。

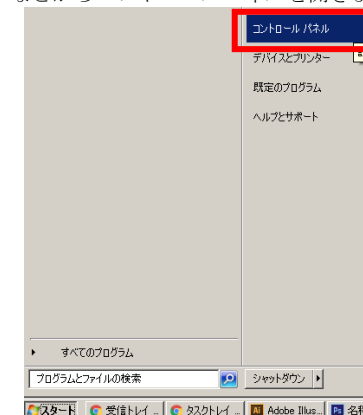


## アンインストール2

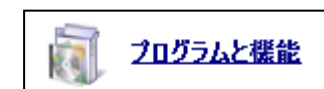
4. スキャナーで下記のコードを読み取ります。



5. スタートなどからコントロールパネルを開きます。



6. 「プログラムと機能」を選択します。



7. 「Motorola CDC Driver」を選択し  
Windowsの指示に従い、アンインストールを行います。



※Window10ではこの操作が不要な場合がございます。