

# 2次元バーコードリーダー MD620 プログラミングマニュアル セットアップ手順 Ver1.00

—QR コードで日本語読み取り設定—

## ●目的

本書では QR コードの 2 バイト文字（日本語）の読み取り設定を行います。

※日本語コードを読まない場合設定は不要です。

## ●準備するもの

- ・セットアップディスク
- ・パソコン（USB ポートを搭載したもの）

## 設定手順 1

1. PC とバーコードリーダーを接続し CD をパソコンにセットします。

2. 下の初期化コードを読み取ります。

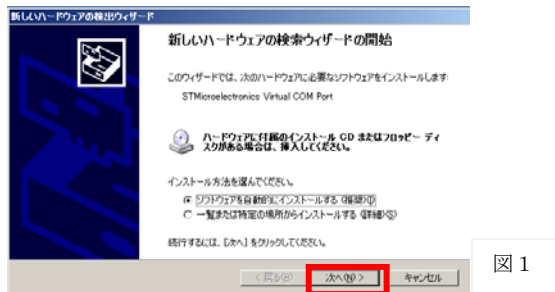


3. 下の「VirtualCOM」を読み取ります。

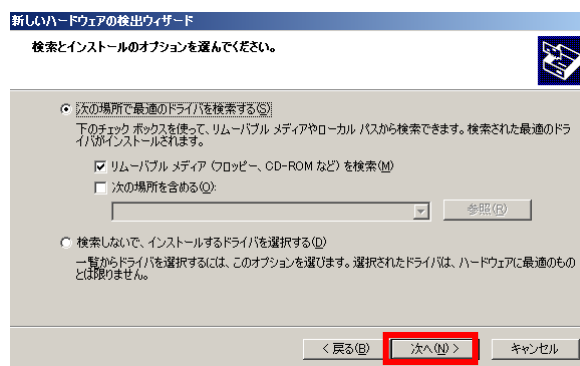


## 設定手順 2

4. 図 1 のように表示されたら「一覧または特定の場所からインストールする（詳細）」を選択し次を選びます。

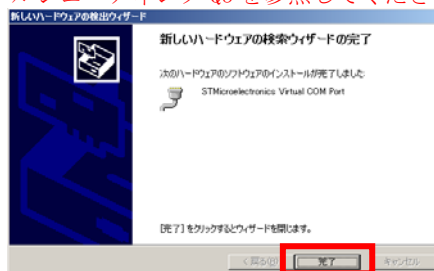


5. 下記のように表示されたら CD-ROM を検索・又は「USBVCOMdriver」フォルダを選択してください。



6. インストールが終了したら完了を押します。

※失敗・又は上記のように出ない場合は  
トラブルシューティング Q5 を参照してください。

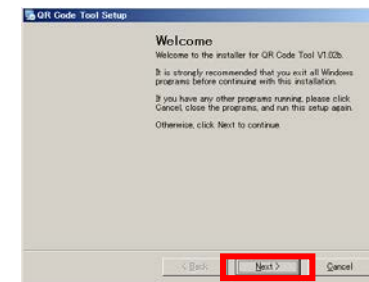


## 設定手順 3

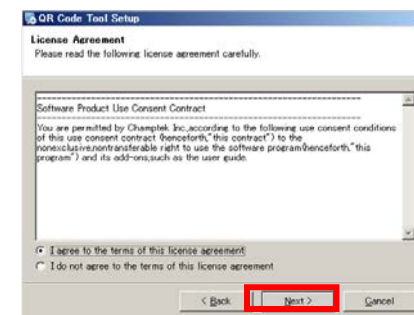
7. CD を開き「V1. 10. exe」をダブルクリックします。



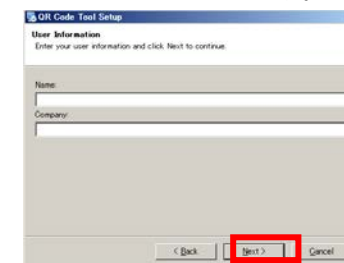
8. NEXT をクリック。



9. 「I agree to the terms of this license agreement」を選択し「NEXT」をクリック。

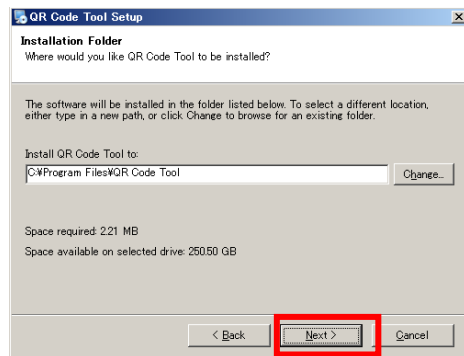


10. 下の画面が出たら何か入力されていたら NEXT。  
何も入力されていない場合は  
Name: barcode  
Company: setup  
と入力し NEXT をクリックします。

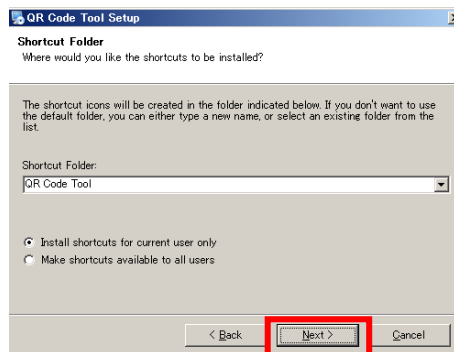


## 設定手順 4

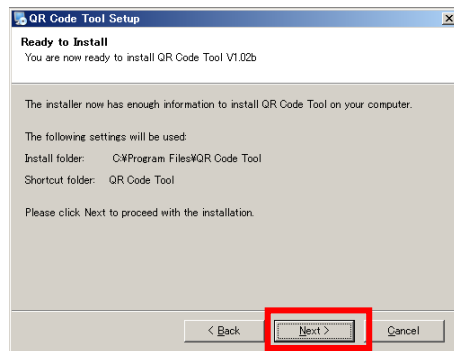
11. NEXT をクリック。



12. NEXT をクリック。

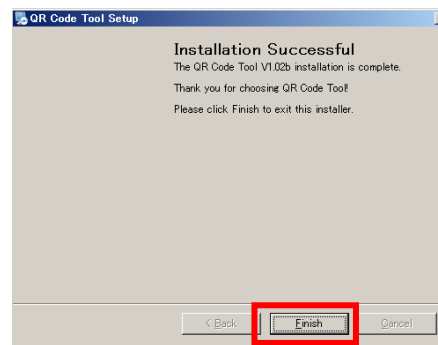


13. NEXT をクリック。



## 設定手順 5

14. finish をクリックして設定終了です。



ここからお使いの OS によって設定が異なります。

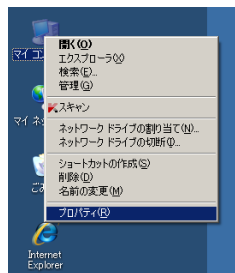
>>Windows XP 別紙 6-1 へ

>>Windows Vista、Windows 7 、Windows 8

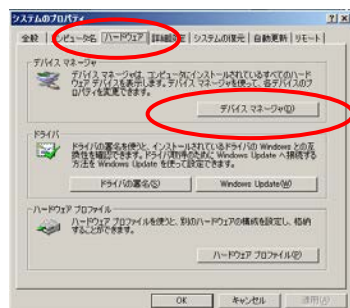
Windows8.1 は別紙 6-2 へ

## 設定手順 6-1～WindowsXP～

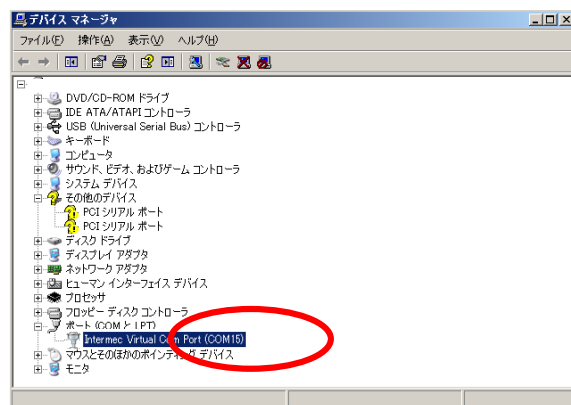
15. マイコンピュータを右クリックしプロパティを選択します。



16. システムのプロパティが開くので「ハードウェア」タブを選択しデバイスマネージャーをクリックします。



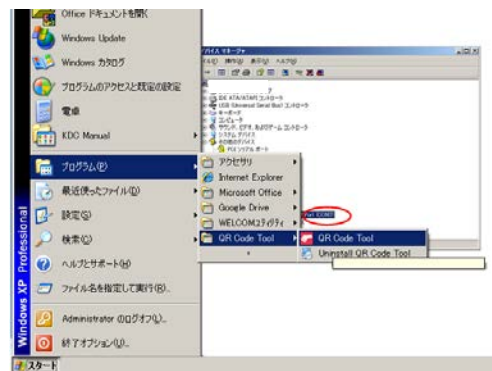
17. ポートの「Intermec～～」のCOMの数字を控えます。



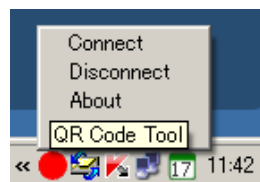
※図では「COM7」なのでCOM 7を控えます。

## 設定手順 7-1～WindowsXP～

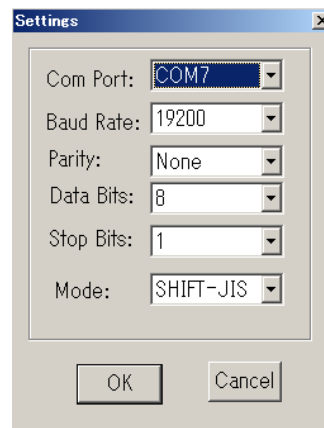
18. スタート→プログラム→QR Code Tool→QR Code Toolを選択します。



19. 画面右下の緑色、もしくは赤色の丸の「QR Code Tool」をクリックして「Connect」を選択します。



20. 「Com Port」を先ほど控えた数字を選択し  
そのほかは下の図のように設定して「OK」をクリック。



※「Mode」はお使いの環境によって変わります。  
こちらの設定で動作しない場合は「UTF-8」をお試しください。

## 設定手順 8-1～WindowsXP～

21. 次に下のバーコードを読み取ります。



22. メモ帳などを開き下記のバーコードを読み取ります。



23. 下記のように日本語文字が読み取れたら設定完了です。

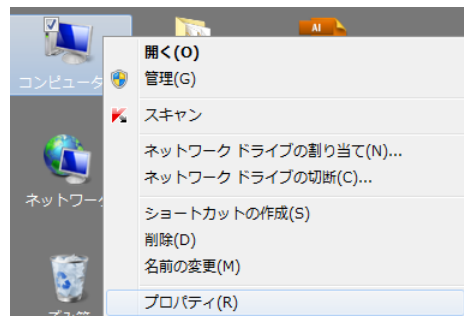


### ※注意・2回目以降の起動について

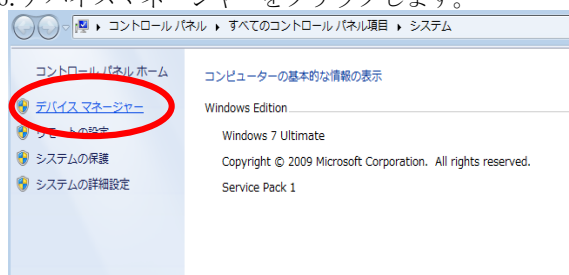
- ・パソコンをシャットダウンした後は手順7のようにして再度 QR Code Tool を開いてください。
- ・USB ポートを変更した場合は手順6からポートを確認し再度「Com Port」を開いてください。
- ・USB 延長ケーブルを使用している際はケーブルの大元から抜いて設定をしておいてください。
- ・その他問題がありましたら別紙のトラブルシューティング

## 設定手順 6-2～Windows Vista, 7, 8, 8.1～

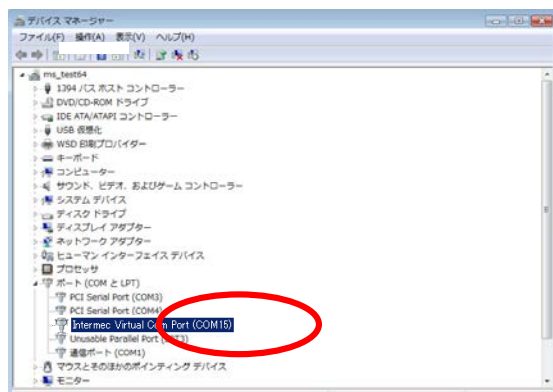
15. マイコンピュータを右クリックしプロパティを選択します。



16. デバイスマネージャーをクリックします。



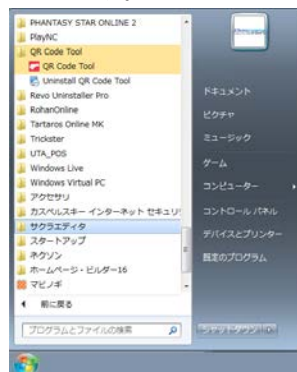
17. ポートの「Intermec～～～」のCOMの数字を控えます。



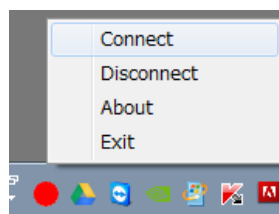
※図では「COM7」なのでCOM 7を控えます。

## 設定手順 7-2～Windows Vista, 7, 8, 8.1～

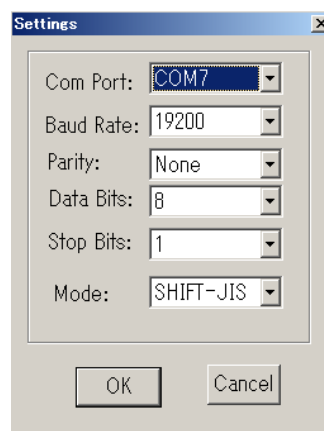
18. スタート→すべてのプログラム→QR Code Tool→QR Code Toolを選択します。



19. 画面右下の緑色、もしくは赤色の丸の「QR Code Tool」をクリックして「Connect」を選択します。



20. 「Com Port」を先ほど控えた数字を選択し  
そのほかは下の図のように設定して「OK」をクリック。



※「Mode」はお使いの環境によって変わります。  
こちらの設定で動作しない場合は「UTF-8」をお試しください。

## 設定手順 8-2～Windows Vista, 7, 8, 8.1～

21. 次に下のバーコードを読み取ります。



22. メモ帳などを開き下記のバーコードを読み取ります。



23. 下記のように日本語文字が読み取れたら設定完了です。



### ※注意・2回目以降の起動について

- ・パソコンをシャットダウンした後は手順 7 のようにして再度 QR Code Tool を開いてください。
- ・USB ポートを変更した場合は手順 6 からポートを確認し再度「Com Port」を開いてください。
- ・USB 延長ケーブルを使用している際はケーブルの大元から抜いて設定をなおしてください。
- ・その他問題がありましたら裏面のトラブルシューティングを参照してください。

## トラブルシューティング

Q1. 設定をしてもうまく日本語の QR コードを読み取れない

A1. 以下の点が考えられます。

- 「QR Code Tool」を起動していない。  
手順 7 を見て「QR Code Tool」を起動させてください。
- 手順 4 の 6 のデバイスマネージャーで「Intermec〜〜」が無い。  
設定がリセットされた可能性があります。  
手順 1 からもう一度確認して試してください。
- QR コード読み取り設定が OFF になっている。  
初期化後は QR コード設定が OFF になっています。  
手順 6 の 10 を参考に QR コード読み取り設定を ON にしてください。

Q2. バーコードの後に「〜キー」を付加したい。

A2 2次元バーコードリーダープログラミングマニュアルの付加コード設定を参照してください。

Q3. 一度設定が出来たのに 2 回目以降が読み取らない

A3. 一度、バーコードリーダーを抜いて手順 4 の 6 から行なってみてください。

注：USB 延長ケーブルを使用している際は延長ケーブルの根本を抜いてから設定をなおしてください。

Q4. 読み込んだデータが文字化けしてしまう。

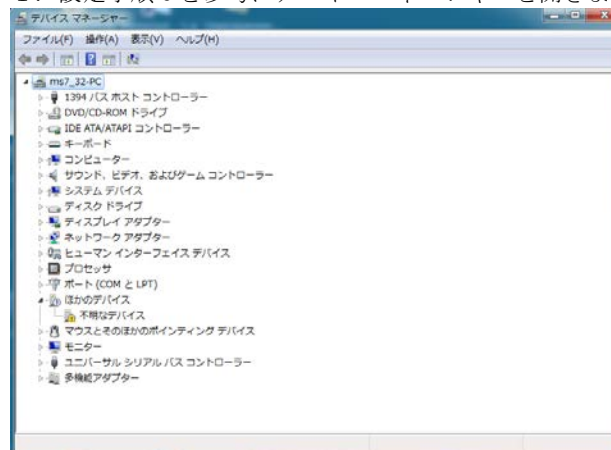
A4. お使いの環境によって文字コード設定が異なります。  
手順 5-9 を参考に設定を変更してみてください。

## トラブルシューティング 2

Q5. ドライバのインストールがうまく出来ない。  
不明なデバイスと表示されてしまう。

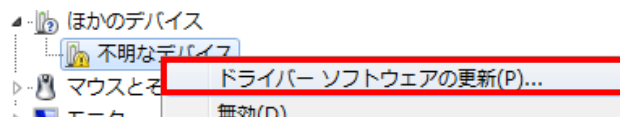
A5. 下記の方法でインストールを再度実行してみてください。

1. 設定手順 6 を参考にデバイスマネージャーを開きます。



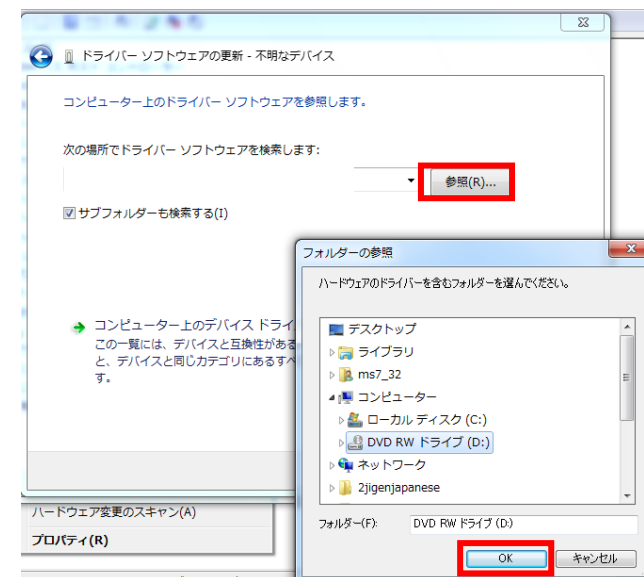
2. 「不明なデバイス」又は「ED40」を右クリックをして「ドライバーソフトウェアの更新」を選択します。

「※ED40」がある場合、そちらを右クリックします。



## トラブルシューティング 3

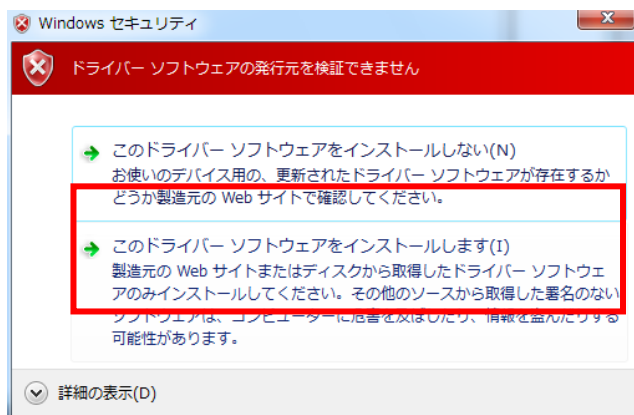
3. 「ドライバーソフトウェアを参照します」をクリックし参照→セットアップディスクを入れている場所を指定します。



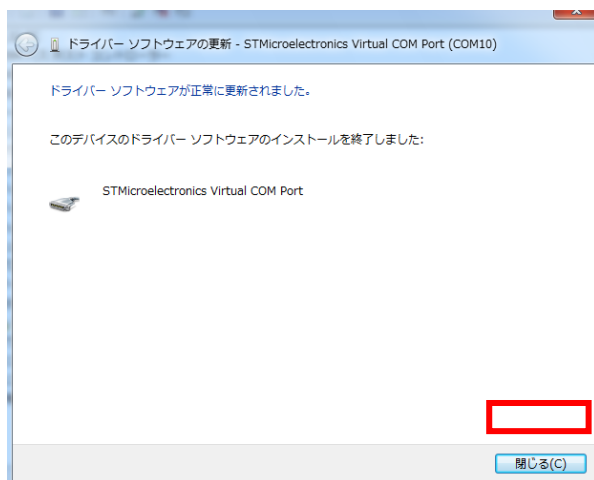
※フォルダを指定してくださいと出た場合 CD、又は解凍ファイル内の「USBVCOMdriver」を選択します。

## トラブルシューティング 4

4. インストール中に下記の画面が表示される場合があります。  
その場合は「このドライバウェアをインストールします」を選択してください。



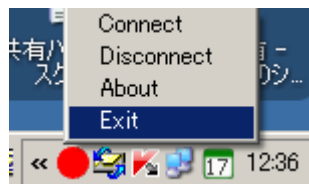
5. この画面が出たら「閉じる」をクリックして設定手順3から実行してください。



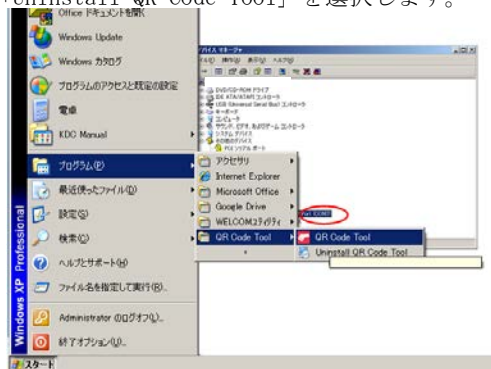
## アンインストール

Q5. 「QR Code Tool」を消したい。  
A5. 下記の方法を参考にしてください。

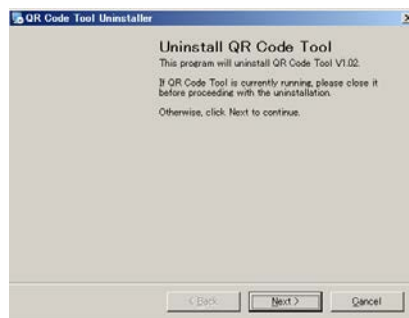
1. Exit で「QR Code Tool」を閉じます。



2. 手順5の7を参考に開いていき「Uninstall QR Code Tool」を選択します。

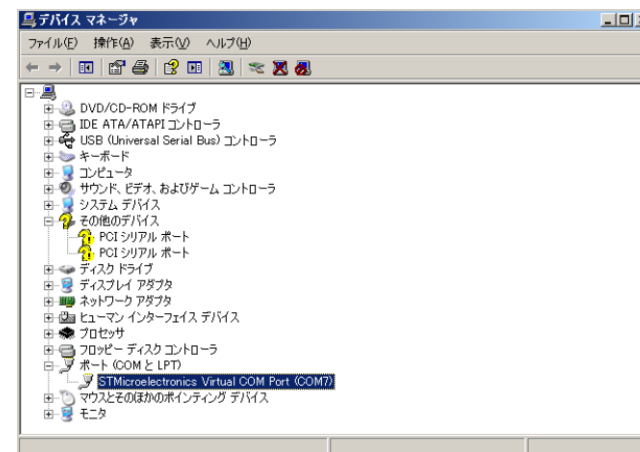


3. NEXT を押して削除完了です。

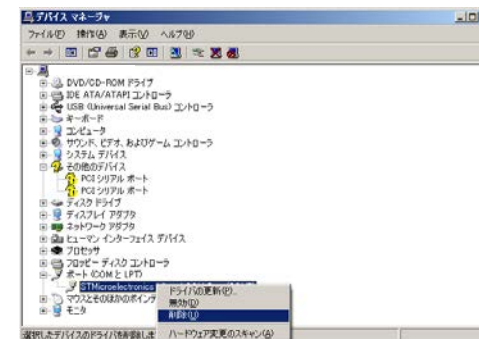


## アンインストール 2

4. 設定手順4を参考に「Intermec～」を開きます。



5. 右クリックをして削除を選びます。



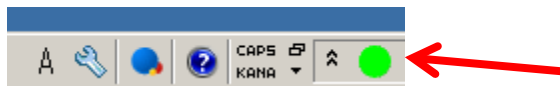
6. 下記のコードを読み取り設定完了です。



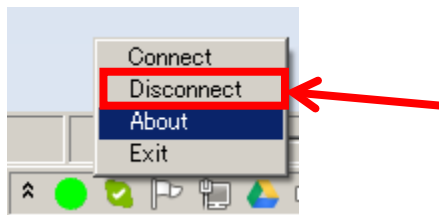
注意：再び使用する際は手順1から設定をしてください。

## 安全な取り外し

1. QRcodeTool の上にマウスカーソルを持っていきます。



2. 2 番目の「Disconnect」を選択します。



3. 赤になって数秒後に MD610 を抜きます。



※取り外しの際は必ずこの手順を行ってください。