

2次元バーコードリーダー プログラミングマニュアル セットアップ手順 Ver4.10

—QR コードで日本語読み取り設定—

●目的

本書では QR コードの 2 バイト文字（日本語）の読み取り設定を行います。

※日本語コードを読まない場合設定は不要です。

●準備するもの

- ・セットアップディスク
- ・パソコン（USB ポートを搭載したもの）

※IG700・IG710・V-1020（同メーカー製品）をご利用のお客様は「QRcodeTool1」を終了してインストールを始めてください。

設定手順 1

1. PC とバーコードリーダーを接続し CD をパソコンにセットします。

2. 下の初期化コードを読み取ります。



初期化用バーコード

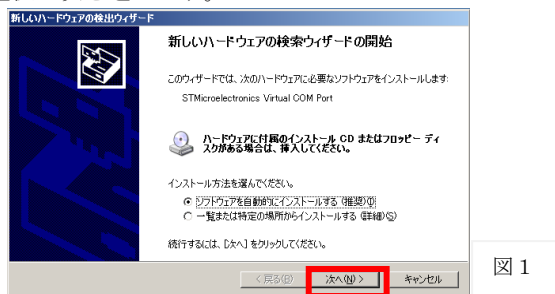
3. 下の「USB COM PORT MODE」を読み取ります。

USB COM PORT MODE

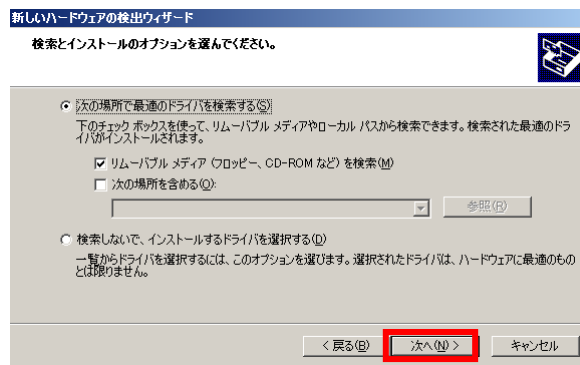


設定手順 2

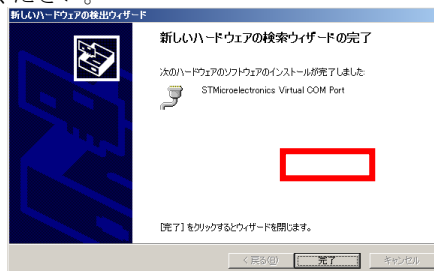
4. 図 1 のように表示されたら「一覧または特定の場所からインストールする（詳細）」を選択し次を選びます。



5. 下記のように表示されたら「リムーバブル メディア（フロッピー、CD-ROM など）を検索にチェックを入れて次へをクリックします。



6. インストールが終了したら完了を押します。
※失敗しましたと出たらトラブルシューティング Q5 を参照してください。

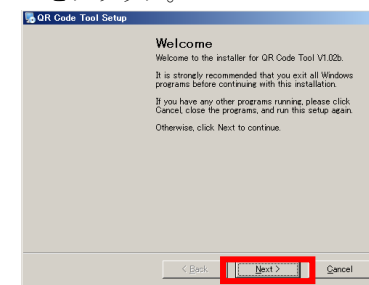


設定手順 3

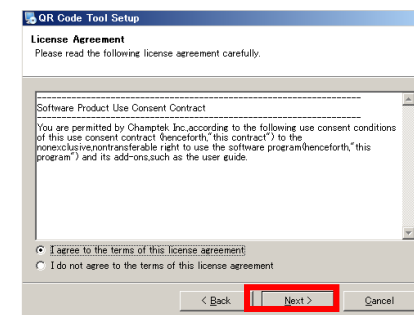
7. CD を開き「V1. 10. exe」をダブルクリックします。



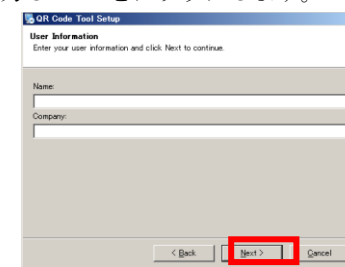
8. NEXT をクリック。



9. 「I agree to the terms of this license agreement」を選択し「NEXT」をクリック。

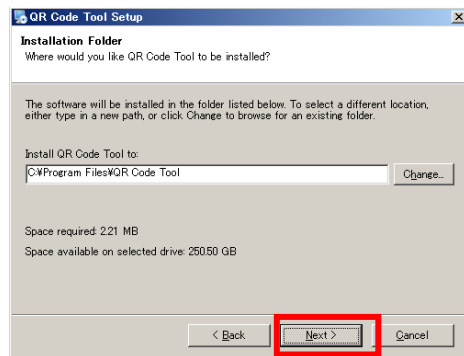


10. 下の画面が出たら何か入力されていたら NEXT。
何も入力されていない場合は
Name:barcode
Company:setup
と入力し NEXT をクリックします。

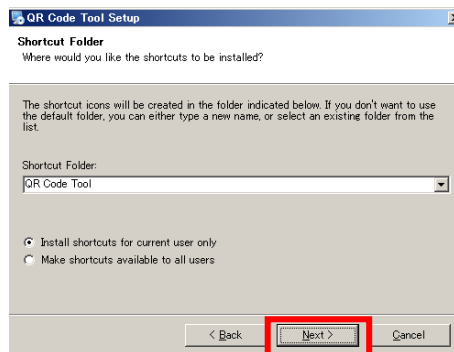


設定手順 4

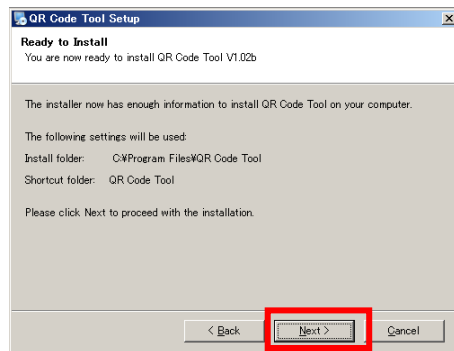
11. NEXT をクリック。



12. NEXT をクリック。

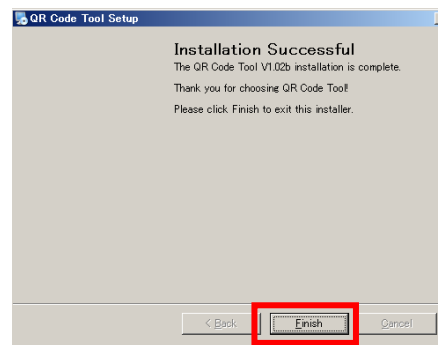


13. NEXT をクリック。



設定手順 5

14. finish をクリックして設定終了です。



ここからお使いの OS によって設定が異なります。

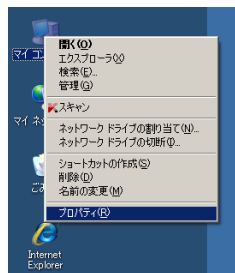
>>Windows XP 別紙 6-1 へ

>>Windows Vista、Windows 7 、Windows 8

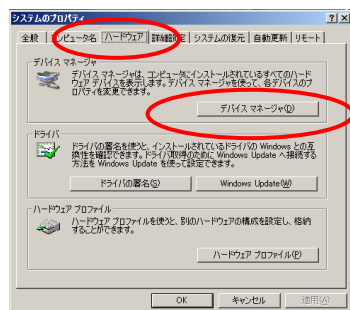
Windows8.1 は別紙 6-2 へ

設定手順 6-1～WindowsXP～

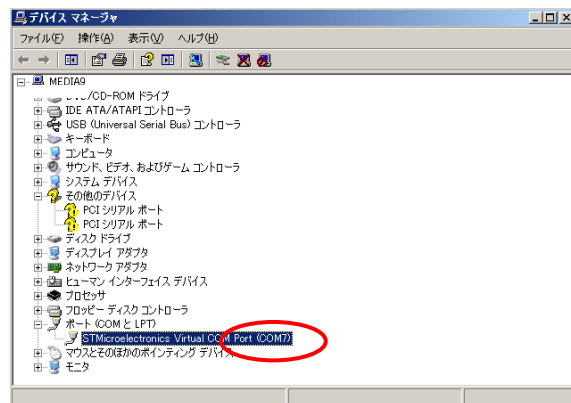
15. マイコンピュータを右クリックしプロパティを選択します。



16. システムのプロパティが開くので「ハードウェア」タブを選択しデバイスマネージャーをクリックします。



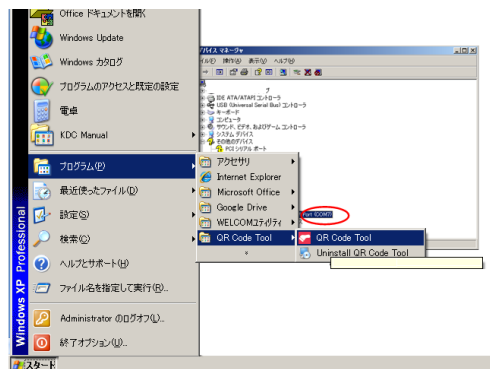
17. ポートの「STM〜〜」のCOMの数字を控えます。



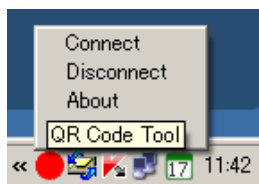
※図では「COM7」なのでCOM 7を控えます。

設定手順 7-1～WindowsXP～

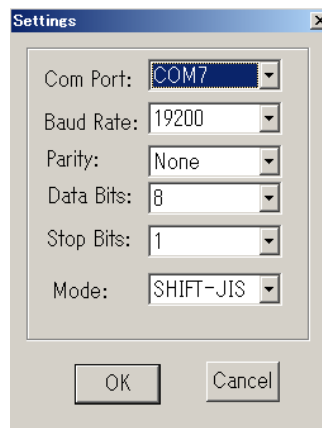
18. スタート→プログラム→QR Code Tool→QR Code Toolを選択します。



19. 画面右下の緑色、もしくは赤色の丸の「QR Code Tool」をクリックして「Connect」を選択します。



20. 「Com Port」を先ほど控えた数字を選択し
そのほかは下の図のように設定して「OK」をクリック。



※「Mode」はお使いの環境によって変わります。
こちらの設定で動作しない場合は「UTF-8」をお試しください。

設定手順 8-1～WindowsXP～

21. 次に下の QR コード ON バーコードを読み取ります。

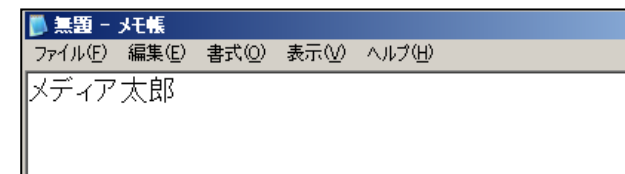


QR コード ON

22. メモ帳などを開き下記のバーコードを読み取ります。



23. 下記のように日本語文字が読み取れたら設定完了です。



※注意・2回目以降の起動について

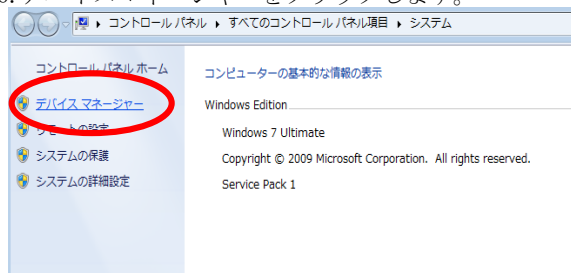
- ・パソコンをシャットダウンした後は手順7のようにして再度 QR Code Tool を開いてください。
- ・USB ポートを変更した場合は手順6からポートを確認し再度「Com Port」を開いてください。
- ・USB 延長ケーブルを使用している際はケーブルの大元から抜いて設定をしておいてください。
- ・その他問題がありましたら別紙のトラブルシューティングを参照してください。

設定手順 6-2～Windows Vista, 7, 8, 8.1～

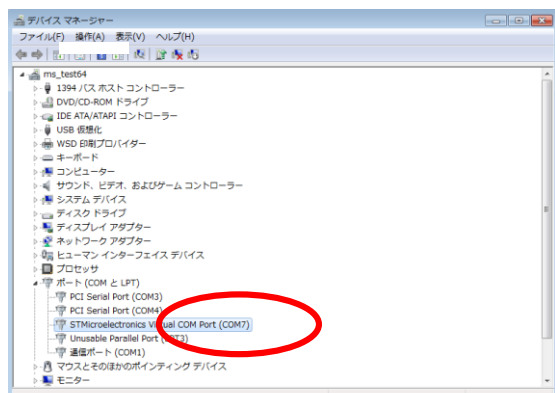
15. マイコンピュータを右クリックしプロパティを選択します。



16. デバイスマネージャーをクリックします。



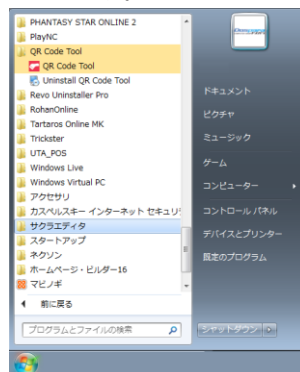
17. ポートの「STM〜」の COM の数字を控えます。



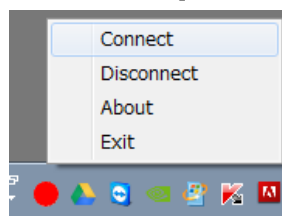
※図では「COM7」なので COM 7 を控えます。

設定手順 7-2～Windows Vista, 7, 8, 8.1～

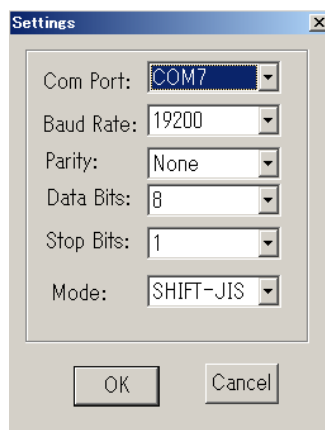
18. スタート→すべてのプログラム→QR Code Tool→QR Code Tool を選択します。



19. 画面右下の緑色、もしくは赤色の丸の「QR Code Tool」をクリックして「Connect」を選択します。



20. 「Com Port」を先ほど控えた数字を選択し
そのほかは下の図のように設定して「OK」をクリック。



※「Mode」はお使いの環境によって変わります。
こちらの設定で動作しない場合は「UTF-8」をお試しください。

設定手順 8-2～Windows Vista, 7, 8, 8.1～

21. 次に下の QR コード ON バーコードを読み取ります。



QR コード ON

22. メモ帳などを開き下記のバーコードを読み取ります。



23. 下記のように日本語文字が読み取れたら設定完了です。



※注意・2 回目以降の起動について

- ・パソコンをシャットダウンした後は手順 7 のようにして再度 QR Code Tool を開いてください。
- ・USB ポートを変更した場合は手順 6 からポートを確認し再度「Com Port」を開いてください。
- ・USB 延長ケーブルを使用している際はケーブルの大元から抜いて設定をなおしてください。
- ・その他問題がありましたら裏面のトラブルシューティングを参照してください。

トラブルシューティング

Q1. 設定をしてもうまく日本語の QR コードを読み取れない

A1. 以下の点が考えられます。

- ・「QR Code Tool」を起動していない。
手順 7 を見て「QR Code Tool」を起動させてください。
- ・手順 4 の 6 のデバイスマネージャーで「STM〜」が無い。
設定がリセットされた可能性があります。
手順 1 からもう一度確認して試してください。
- ・QR コード読み取り設定が OFF になっている。
初期化後は QR コード設定が OFF になっています。
手順 6 の 10 を参考に QR コード読み取り設定を ON にしてください。

Q2. バーコードの後に「～キー」を付加したい。

A2 2次元バーコードリーダープログラミングマニュアルの付加コード設定を参照してください。

Q3. 一度設定が出来たのに 2 回目以降が読み取らない

A3. 一度、バーコードリーダーを抜いて手順 4 の 6 から行なってみてください。

注：USB 延長ケーブルを使用している際は延長ケーブルの根本を抜いてから設定をなおしてください。

Q4. 読み込んだデータが文字化けしてしまう。

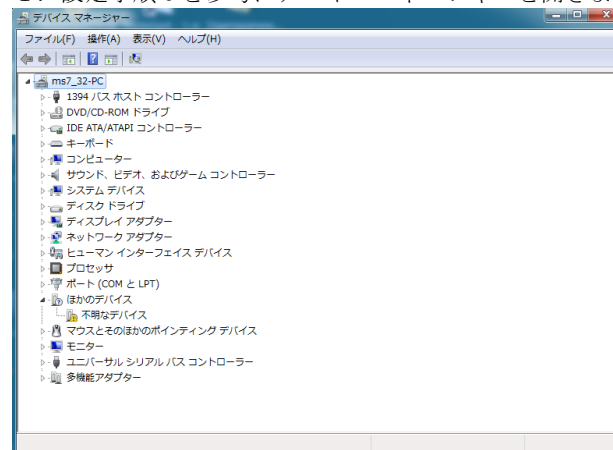
A4. お使いの環境によって文字コード設定が異なります。
手順 5-9 を参考に設定を変更してみてください。

トラブルシューティング 2

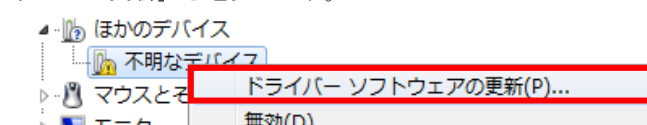
Q5. ドライバのインストールがうまく出来ない。
不明なデバイスと表示されてしまう。

A5. 下記の方法でインストールを再度実行してみてください。

1. 設定手順 6 を参考にデバイスマネージャーを開きます。

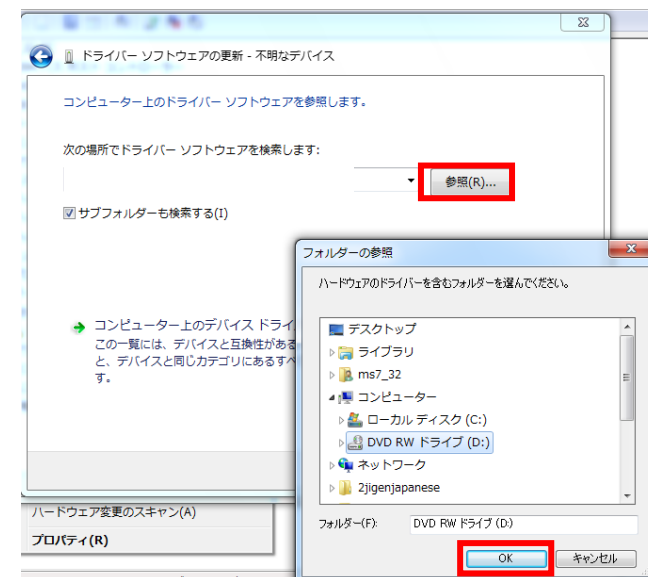


2. 不明なデバイスを右クリックをして「ドライバーソフトウェアの更新」を選択します。



トラブルシューティング 3

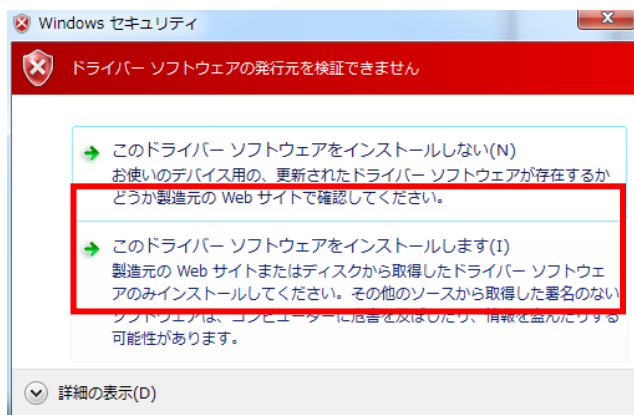
3. 「ドライバーソフトウェアを参照します」をクリックし参照→セットアップディスクを入れている場所を指定します。



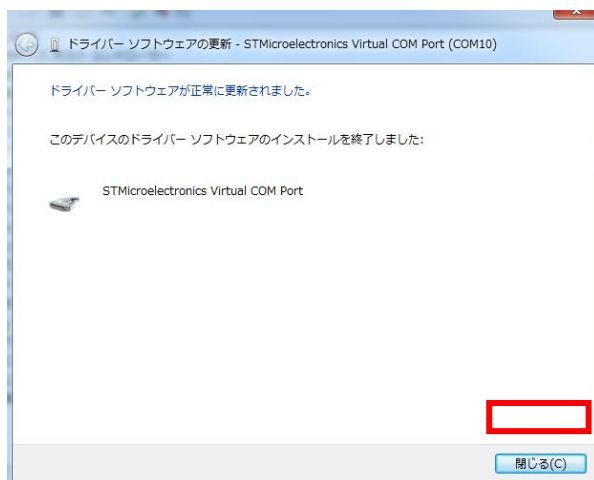
※フォルダを指定してくださいと出た場合
WindowsXP→「S32 VC driver(x86)」
Windows Vista 以降
32bit→「S32 VC driver(x86)」
64bit→「S32 VC driver(x64)」
を選択します。

トラブルシューティング 4

4. インストール中に下記の画面が表示される場合があります。
その場合は「このドライバウェアをインストールします」を選択してください。



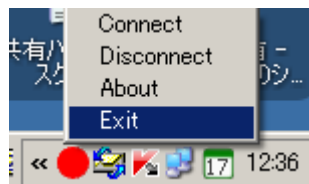
5. この画面が出たら「閉じる」をクリックして設定手順3から実行してください。



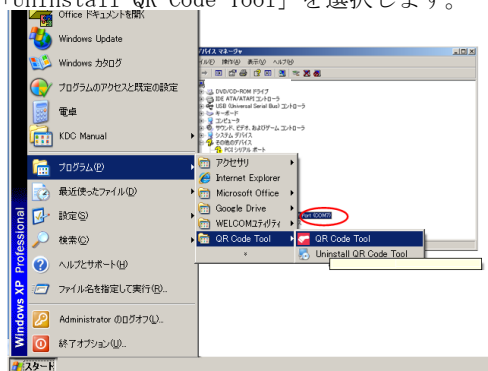
アンインストール

Q5. 「QR Code Tool」を消したい。
A5. 下記の方法を参考にしてください。

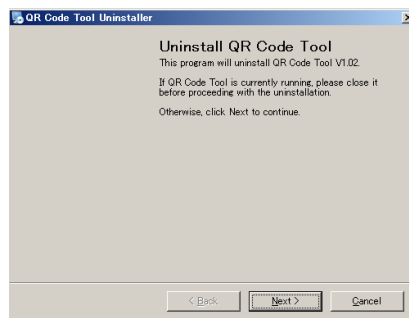
1. Exit で「QR Code Tool」を閉じます。



2. 手順5の7を参考に開いていき「Uninstall QR Code Tool」を選択します。

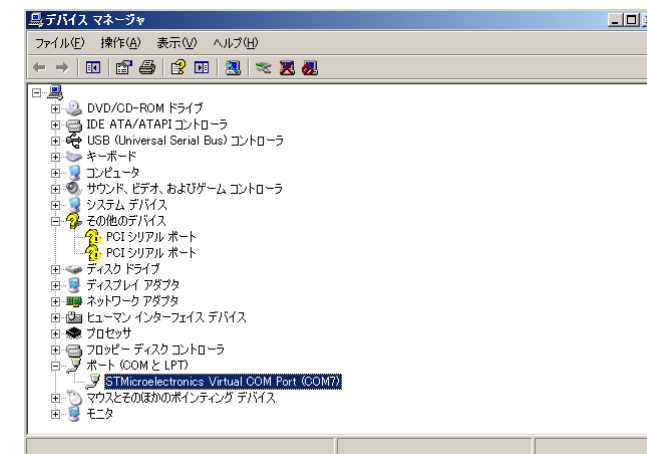


3. NEXT を押して削除完了です。

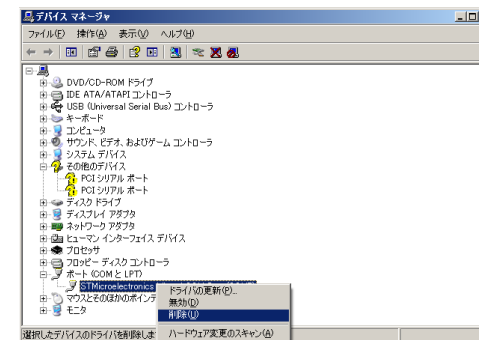


アンインストール 2

4. 設定手順4を参考に「STM〜」を開きます。



5. 右クリックをして削除を選びます。



6. 下記のコードを読み取り設定完了です。



注意：再び使用する際は手順1から設定をしてください。